

▶▶▶ 投資信託の手数料およびリスクについて

- ◎ お申込み手数料…お申込み代金に対して最大3.30%(税込)
- ◎ 信託報酬…純資産総額に対して最大2.42%(税込)
- ◎ 信託財産留保額…換金時の基準価額に対して最大0.50%
- ◎ その他の費用…組入れ有価証券の売買および保管ならびに信託事務に係る諸費用、監査費用等

●その他の費用については、運用状況等により変動するものであり、事前に上限額等を表示することができません。
●当該手数料の合計額については、お客さまのファンドの保有期間に応じて異なりますので、表示することができません。

▶▶▶ 外国債券の手数料およびリスクについて

- 外国債券を購入する場合は、購入対価のみお支払いいただきます(購入対価に別途、経過利息をお支払いいただく場合があります)。
- 外国債券は、市場の金利変動等により債券価格が変動しますので損失を生じるおそれがあります。また、倒産等、発行体の財務状態の悪化により損失を生じる恐れがあります。
- 為替レートが当初お買付の為替水準より円高に推移した場合、投資元本を割り込むことがあります。
- 外国債券の売買、償還等にあたり、円貨と外貨を交換する際は、外国為替市場の動向に応じて当社が決定した為替レートによるものとします。
- お取引の際には、必ず契約締結前交付書面をよくお読みください。

▶▶▶ めぶきファンドラップの手数料およびリスクについて

- お支払いいただく費用には、直接にお支払いいただく「投資顧問報酬」と間接的にご負担いただく「投資対象となる投資信託に係る費用」があります。
- ご契約時のお申込み手数料はかかりません。
- 「投資顧問報酬」は、資産評価額に対して最大で年1.320%(税込)を上限とし、四半期毎にお支払いいただきます。
- 「投資対象となる投資信託に係る費用」は、信託報酬が信託財産に対し最大で年1.35%(税込)、信託財産留保額(最大で信託財産の0.30%)のほか、売買等の取引費用や監査費用等のその他の費用が信託財産から差し引かれます。また専用投資信託が投資する投資信託証券には運用実績に応じて成功報酬がかかるものがあります。
- これらの費用の合計額及び上限額については、資産配分、運用状況、運用実績等に応じて異なるため、具体的な金額・計算方法を示すことができません。
- 投資対象となる投資信託に関するリスク、投資一任運用にかかるリスクがあります。
- 投資一任契約は、クーリング・オフの対象になりません。
- ご契約の際は、必ず契約締結前の書面をよくお読みください。

🎁 キャンペーン・商品のお申込みにあたってのご留意事項 🎁

- 個人のお客さまが対象です。
- ご購入に応じた希望商品を担当者にお申し付けください。
- 証券口座の開設にはお申込みから一週間程度かかりますのでお早めにお申込みください。
- 円貨から外貨建商品をご購入の場合、受渡金額が対象金額となり、外貨から外貨建商品をご購入の場合、受渡金額の円換算相当額※が対象購入金額となります。
※約定日に当社が定める為替レートを用いて円換算いたします。
- 投資信託、外国債券は、約定日が当キャンペーン期間中のお取引をご購入とみなします。
- 累投口投資信託の分配金による自動買付は、購入額の対象としません。
- めぶきファンドラップは、契約締結日が当キャンペーン期間中のご契約を対象とします。
- めぶきファンドラップは、新規契約、増額を対象とします。
- 地元銘産品は、**キャンペーン終了後の5月中旬を目処**に発送いたします。
- 現金は、**キャンペーン終了後の4月下旬を目処**にお客さまの証券口座へのお振込みいたします。
- 振込のご確認は、2025年6月末基準の取引残高報告書をご覧ください。
- 現金のプレゼントにつきましては、課税対象となる場合がありますので、詳しくは税務署にご確認ください。
- お申込み多数の場合、商品が予告なく変更となる場合があります。

めぶき証券 資産運用 冬のキャンペーン

キャンペーン期間:2025年1月6日月~2025年3月31日月

キャンペーン期間中、個人のお客さまで、当社が取り扱う投資信託(※1)・外国債券(※2)・めぶきファンドラップを累計で**300万円以上**ご購入またはご契約いただいた方へ、金額に応じて**地元(茨城・栃木・福島)銘産品**または**現金をプレゼント!**

※1 国内投資信託(MRFを除く)・外国投資信託(外貨MMFを除く)が対象。スイッチングでの購入を除く。「たわらノーロード 日経225」を除く。
※2 私売出し外国債券を除く。

ご購入またはご契約金額(手数料・税込)	プレゼント内容
300万円以上 500万円未満	Aコース 地元(茨城・栃木・福島)銘産品 もしくは 現金2,000円から1点
500万円以上 1,000万円未満	Bコース 地元(茨城・栃木・福島)銘産品 もしくは 現金4,000円から1点
1,000万円以上 1,500万円未満	Bコース 地元(茨城・栃木・福島)銘産品 もしくは 現金4,000円から2点
1,500万円以上 2,000万円未満	Bコース 地元(茨城・栃木・福島)銘産品 もしくは 現金4,000円から3点
2,000万円以上	Bコース 地元(茨城・栃木・福島)銘産品 もしくは 現金4,000円から4点

※地元銘産品と現金の組み合わせも可。

○ご購入またはご契約額はキャンペーン期間における対象商品購入または契約の累計額とさせていただきます。
○対象商品の詳細は、取引担当者にお問い合わせください。

キャンペーンに関するお問い合わせは、お取引店または下記 めぶき証券カスタマーセンターまで



0120-41-1414

金融商品仲介を行う登録金融機関



商号 株式会社常陽銀行
登録金融機関 関東財務局長(登金)第45号
加入協会 日本証券業協会
一般社団法人金融先物取引業協会

金融商品仲介を行う登録金融機関



商号 株式会社足利銀行
登録金融機関 関東財務局長(登金)第43号
加入協会 日本証券業協会
一般社団法人金融先物取引業協会

委託金融商品取引業者



商号 めぶき証券株式会社
登録金融機関 関東財務局長(金商)第1771号
加入協会 日本証券業協会



めぶき証券 資産運用 冬のキャンペーン

キャンペーン期間: 2025年1月6日月 ~ 2025年3月31日月

キャンペーン期間中、個人のお客さまで、当社が取り扱う投資信託(※1)・

外国債券(※2)・めぶきファンドラップを累計で**300万円以上**

ご購入またはご契約いただいた方へ、金額に応じて

地元(茨城・栃木・福島)銘産品
または **現金をプレゼント!**

※1 国内投資信託(MRFを除く)・外国投資信託(外貨MMFを除く)が対象。
スイッチングでの購入を除く。「たわらノーロード 日経225」を除く。

※2 私売出し外国債券を除く。

Aコース

A-1 常陸牛とローズポークのハンバーグ

(株)高久

茨城が誇る2大銘柄「常陸牛&ローズポーク」のお肉で旨みを閉じ込めたハンバーグをご堪能ください。

冷凍

ハンバーグ150g×4
たれ40g×4

アレルギー 卵 乳 小麦



写真はイメージです

A-2 特製喜多方生らーめん8食

(有)永善

コシがありモチモチした食感が特徴のはすめまの特製麺8食セットです。

生めん(2食入箱×4ヶ入)
スープ(醤油味×6個、みそ味×2個)
味付メンマ×4個

アレルギー 小麦



写真はイメージです

A-3 とんきっき餃子

フタバ食品(株)

栃木県産豚肉とにら、国産野菜が肉の旨味と野菜の甘みを引き立てます。ご家庭で宇都宮の餃子をお楽しみください。

冷凍

餃子20個入×2

アレルギー 乳 小麦



写真はイメージです

A-4 現金 2,000円



画像はイメージです



Bコース

B-1 常陸牛モモスライス

JA全農いばらき

茨城の雄大な自然環境のもと飼料や管理技術に最高のものを駆使した指定生産者の情熱と誇りが資質豊かな黒毛和牛を育てあげています。すき焼き、焼肉に最適です。

冷凍

常陸牛モモスライス400g



写真はイメージです

B-2 常陸牛A-5肩ロースすき焼用

(株)鳥惣

高級ブランド「常陸牛」の中から、食肉取引規格でA-5の肩ロースを使用しました。包装は簡素化し中身を充実しました。

冷凍

常陸牛A-5肩ロースすき焼用340g



写真はイメージです

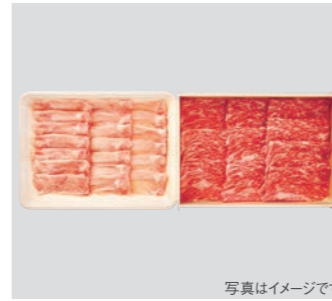
B-3 福島県産牛豚しゃぶしゃぶセット

(株)いとろフーズ

福島の大地で育った牛肉と豚肉の詰合せです。素材の旨みが堪能できるよう、しゃぶしゃぶにてお召し上がりください。

冷凍

福島県産牛モモ肉しゃぶしゃぶ用300g
福島県産豚ロースしゃぶしゃぶ用220g



写真はイメージです

B-4 ほしいも詰合せ

(株)伊勢増

自社農園で収穫したさつまいも(紅はるか・泉)を使用。平干しと丸干しを詰合せしました。

冷蔵

ほしいも 紅はるか 300g
ほしいも 泉 250g
丸ほしいも 紅はるか 360g



写真はイメージです

B-5 オリジナル銘酒詰合せ

<天鷹酒造(株)>

天鷹心 純米大吟醸

720ml

<森島酒造(株)>

富士大観 限定純米吟醸

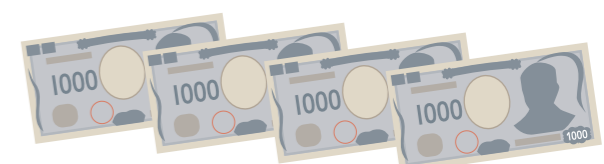
720ml

栃木県と茨城県の老舗酒蔵の銘酒を詰合せました。



写真はイメージです

B-6 現金 4,000円



画像はイメージです



キャンペーン・商品のお申込みにあたってのご留意事項

- 個人のお客さまが対象です。
- ご購入に応じた希望商品を担当者にお申し付けください。
- 証券口座の開設にはお申込みから一週間程度かかりますのでお早めにお申込みください。
- 円貨から外貨建商品をご購入の場合、受渡金額が対象金額となり、外貨から外貨建商品をご購入の場合、受渡金額の円換算相当額※が対象購入金額となります。
※約定日に当社が定める為替レートを用いて円換算いたします。
- 投資信託、外国債券は、約定日が当キャンペーン期間中のお取引をご購入とみなします。
- 累投口投資信託の分配金による自動買付は、購入額の対象としません。
- めぶきファンドラップは、契約締結日が当キャンペーン期間中のご契約を対象とします。
- めぶきファンドラップは、新規契約、増額を対象とします。
- 地元銘産品は、**キャンペーン終了後の5月中旬を目処**に発送いたします。
- 現金は、**キャンペーン終了後の4月下旬を目処**にお客さまの証券口座へのお振込みいたします。
- 振込のご確認は、2025年6月末基準の取引残高報告書をご覧ください。
- 現金のプレゼントにつきましては、課税対象となる場合がありますので、詳しくは税務署にご確認ください。
- お申込み多数の場合、商品が予告なく変更となる場合があります。